

感謝と挑戦のTYK体育館

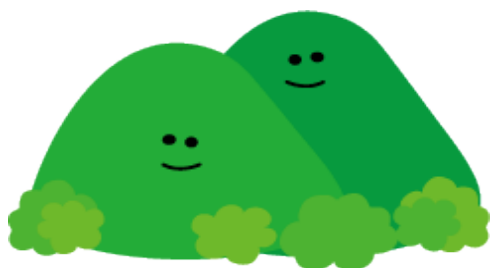
2019

5月

May

月間カレンダー

月	火	水	木	金	土	日
		1 バドミントン 個人利用13-19 市民総体 ハンドボール (県高校総体) 抽選申込開始	2 ぎふ全中 強化錬成会 (剣道)	3 ぎふ全中 強化錬成会 (剣道)	4 県中学春季選抜 女子東濃予選 (バレーボール)	5 バドミントン 個人利用13-19 市民総体 バスケット(中学)
		午前 午後 夜間	午前 午後 夜間	午前 午後 夜間	午前 午後 夜間	午前 午後 夜間
6 県中学春季選抜 東濃予選2日目 (バレーボール) ワントタイム	7 休館日	8 コース型教室 抽選申込終了	9 コース型教室 ワントタイム	10 コース型教室 抽選支払開始	11 バドミントン 個人利用13-17 県中学生卓球選手権 市内予選 (団体戦・個人戦)	12 バドミントン 個人利用13-19 県中学生卓球選手権 東濃予選 (団体戦)
午前 午後 夜間		午前 午後 夜間	午前 午後 夜間	午前 午後 夜間	午前 午後 夜間	午前 午後 夜間
13 ワントタイム	14 休館日	15 コース型教室 ワントタイム 抽選支払終了	16 コース型教室 ワントタイム	17 コース型教室	18 バドミントン 個人利用13-17 市民総体 剣道	19 市民総体 開会式/バレー /空手
午前 午後 夜間		午前 午後 夜間	午前 午後 夜間	午前 午後 夜間	午前 午後 夜間	午前 午後 夜間
20 ワントタイム	21 休館日	22 コース型教室	23 コース型教室 ワントタイム	24 コース型教室	25 バドミントン 個人利用13-17 卓球 インターハイ県予選 (個人戦・ダブルス)	26 バドミントン 個人利用13-19 卓球 インターハイ県予選 (個人戦・ダブルス)
午前 午後 夜間		午前 午後 夜間	午前 午後 夜間	午前 午後 夜間	午前 午後 夜間	午前 午後 夜間
27 ワントタイム	28 休館日	29 コース型教室	30 コース型教室 ワントタイム	31 コース型教室		
午前 午後 夜間		午前 午後 夜間	午前 午後 夜間	午前 午後 夜間		



【カレンダーの見方】

金

1

☆卓球大会

個人利用9-21

午前
午後
夜間

午前
午後

① 大会等の予定が
わかります!

② 個人利用(バドミントン)の
開放時間がわかります

③ 非常に混雑 混雑

午前(9:00~12:00) 午後(12:00~17:00)
夜間(17:00~21:30)の駐車場の混雑状況が
わかります。

【ご案内】